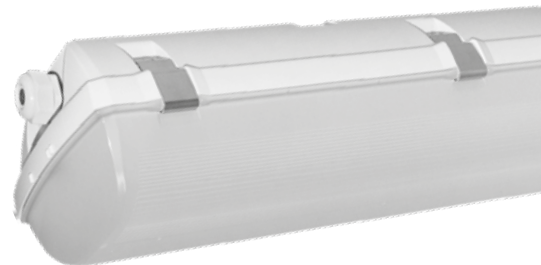




Průmyslové LED svítidlo s hliníkovými chladiči pro náročné prostředí s velmi nízkými teplotami až **-40 °C**, nebo vysokými teplotami **až +55 °C**. Těleso svítidla i difuzor je vyrobeno z polykarbonátu, klipy z nerezové oceli a polyamidu, kabelové vývodky šroubovací PG 13,5. Svítidlo je určeno k montáži přísazením nebo zavěšením pomocí spon a háčků, které jsou součástí balení svítidla. Nástěnná montáž je možná pomocí konzoly, která se objednává samostatně. Na vyžádání je možné svítidlo připravit pro průběžnou 1-fázovou a 3-fázovou montáž. Do svítidla **nelze instalovat nouzový modul**. Svítidlo je v krytí IP66, IK10, Třída ochrany I.



TECHNICKÝ POPIS

Světelný zdroj	LED čip
Životnost L80B20	50 000 hodin
Životnost L70	65 000 hodin
Účinnost svítidla	až 148 lm / W
Spotřeba el. energie	55 až 68 W
Světelný tok	8 050 až 10 070 lm
Teplota chromatičnosti (CCT)	4 000 K – neutrální bílá – 40
Index podání barev (Ra)	> 80
Vstupní napětí	230 V
Vstupní frekvence	50 Hz
Teplota okolí (Ta)	-40 °C až +55 °C
Stupeň krytí IP / IK	IP66 / IK10
Materiál	Šedý polykarbonát s hliníkovými chladiči, bíle lakovaný ocelový plech, opálový polykarbonát
Certifikace	CE ENEC  
Vyrobeno	Česká republika, EU
Záruka	5 let

Model	lm	W	lm/W	A (mm)	D (mm)	Hmotnost (kg)
INDUSTRY-LINE-AL-HT-M-PC-55W-840	8 050	55	146	1 172	700	3,0
INDUSTRY-LINE-AL-HT-L-PC-68W-840	10 070	68	148	1 452	940	3,9

Uvedené hodnoty spotřeby a světelného toku jsou dle platných standardů v toleranci $\pm 7,5\%$.
lm = Světelný tok; W = Systémový příkon; lm/W = Účinnost svítidla

